



Product Service

ZERTIFIKAT

Nr. Z1 18 01 11393 188

Zertifikatsinhaber: **KRAUSE Werk GmbH & Co. KG**
 Industriegebiet Altenburg
 36304 Alsfeld
 DEUTSCHLAND

**Produktions-
 stätte(n):** 11393, 78715

Prüfzeichen:



Produkt: **Stufenstehleitern**
Modell(e): **BG 1101 / BG 1102 / BG 1102-2 / BG 1104**

Kenndaten: zul. Belastung: 150 kg
 Weitere Kenndaten siehe Anlage.

Geprüft nach: DIN EN 131-1:2016
 DIN EN 131-2:2017
 DIN EN 131-3:2007
 EK5/AK1 17-02:2017

Das Produkt wurde auf freiwilliger Basis auf die Einhaltung der grundlegenden Anforderungen geprüft und kann mit dem oben abgebildeten Prüfzeichen gekennzeichnet werden. Eine Veränderung der Darstellung des Prüfzeichens ist nicht erlaubt. Die Übertragung eines Zertifikates durch den Zertifikatsinhaber an Dritte ist unzulässig. Umseitige Hinweise sind zu beachten.

Prüfbericht Nr.: 028-713089044-007

Gültig bis: 2023-01-08

Datum, 2018-01-09

(Michael Heufelder)

Seite 1 von 3





Kenndaten

BG 1101	Stufenstehleitern mit Plattform und Haltevorrichtung, für den beruflichen Gebrauch;		
zul. Belastung:	150 kg		
Stufenanzahl:	3-12		
	Steigschenkel	Stützschenkel	Stufen
Profile:	77 x 25 mm	64 x 25 mm	80 mm gebördelt
Material:	EN AW 6063	EN AW 6063	EN AW 6060
Ausstattung			
Plattform:	Strangpressprofil-Plattform		
Schale:	KS-Schale		
Fußkappe:	2K-Fußkappe		
Gelenk:	Stahlgelenk		
Wahlweise:	Transportrollen		

BG 1102:	Stufenstehleitern beidseitig begehbar, für den beruflichen Gebrauch;		
zul. Belastung:	150 kg		
Stufenanzahl:	2x3 – 2x14		
	Steigschenkel	Stützschenkel	Stufen
Profile:	77 x 25 mm	77 x 25 mm	80 mm gebördelt
Material:	EN AW 6063	EN AW 6063	EN AW 6060
Ausstattung:			
Fußkappe:	2K-Fußkappe		
Gelenk:	AL-Gelenk		
Wahlweise:	Transportrollen		

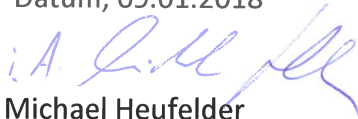


Kenndaten

BG 1102-2:	Stufenstehleitern beidseitig begehbar, für den beruflichen Gebrauch;		
zul. Belastung:	150 kg		
Stufenanzahl:	2x3 - 2x4		
	Steigschenkel	Stützschenkel	Stufen
Profile:	77 x 25 mm	77 x 25 mm	80 mm gebördelt
Material:	EN AW 6063	EN AW 6063	EN AW 6060
Ausstattung:			
Fußkappe:	2KS-Fußkappe		
Gelenk:	AL-Gelenk		
Wahlweise:	Transportrollen		

BG 1104	Stufenstehleitern mit Plattform und Haltevorrichtung, für den beruflichen Gebrauch;		
zul. Belastung:	150 kg		
Stufenanzahl:	3-14		
	Steigschenkel	Stützschenkel	Stufen
Profile:	77 x 25 mm	64 x 25 mm	80 mm gebördelt
Material:	EN AW 6063	EN AW 6063	EN AW 6060
Ausstattung:			
Plattform:	AL-Plattform 450x490 mm		
Schale:	AL-Schale / Haltevorrichtung, AL-Rohr d=30x2 mm		
Fußkappe:	2K-Fußkappe		
Gelenk:	Stahlgelenk		
Geländer:	seitliche Haltevorrichtung, AL-Rohr d=30x2 mm		
Wahlweise:	Transportrollen		

Datum, 09.01.2018


 Michael Heufelder



Product Service

CERTIFICATE

No. Z1 18 01 11393 188

Holder of Certificate: **KRAUSE Werk GmbH & Co. KG**

Industriegebiet Altenburg
36304 Alsfeld
GERMANY

Production Facility(ies): 11393, 78715

Certification Mark:



Product: **Standing step ladders**

Model(s): **BG 1101 / BG 1102 / BG 1102-2 / BG 1104**

Parameters: max. load: 150 kg
Further parameter see attachment.

Tested according to: DIN EN 131-1:2016
DIN EN 131-2:2017
DIN EN 131-3:2007
EK5/AK1 17-02:2017

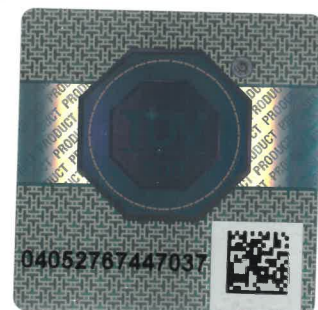
The product was tested on a voluntary basis and complies with the essential requirements. The certification mark shown above can be affixed on the product. It is not permitted to alter the certification mark in any way. In addition the certification holder must not transfer the certificate to third parties. See also notes overleaf.

Test report no.: 028-713089044-007

Valid until: 2023-01-08

Date, 2018-01-09


(Michael Heufelder)



Page 1 of 3



Parameter

BG 1101	standing step ladders with platform and handrail, for professional use;		
max. load:	150 kg		
no. of steps:	3-12		
	ascending section	supporting section	steps
profiles:	77 x 25 mm	64 x 25 mm	80 mm flanged
material:	EN AW 6063	EN AW 6063	EN AW 6060
features			
platform:	extruded-press-profile-platform		
basin:	KS-basin		
foot cap:	2K-foot cap		
hinge:	steel hinge		
optionally:	castors for transport		

BG 1102:	standing step ladders bilateral ascendable, for professional use;		
max. load:	150 kg		
no. of steps:	2x3 – 2x14		
	ascending section	supporting section	steps
profiles:	77 x 25 mm	77 x 25 mm	80 mm flanged
material:	EN AW 6063	EN AW 6063	EN AW 6060
features			
foot cap:	2K-foot cap		
hinge:	AL hinge		
optionally:	castors for transport		



Parameter

BG 1102-2:	standing step ladders bilateral ascendable, for professional use;		
max. load:	150 kg		
no. of steps:	2x3 - 2x4		
	ascending section	supporting section	steps
profiles:	77 x 25 mm	77 x 25 mm	80 mm flanged
material:	EN AW 6063	EN AW 6063	EN AW 6060
features:			
foot cap:	2K-foot cap		
hinge:	AL hinge		
optionally:	castors for transport		

BG 1104	standing step ladders with platform and handrail, for professional;		
max. load:	150 kg		
no. of steps:	3-14		
	ascending section	supporting section	steps
profiles:	77 x 25 mm	64 x 25 mm	80 mm flanged
material:	EN AW 6063	EN AW 6063	EN AW 6060
features			
platform:	AL-platform 450x490 mm		
basin:	AL-basin / handrail, AL-tube 30x2 mm		
foot cap:	2K-foot cap		
hinge:	steel hinge		
handrail:	side handrail, AL-tube 30x2 mm		
optionally:	castors for transport		

Date, 2018-01-09

Michael Heufelder
 Michael Heufelder